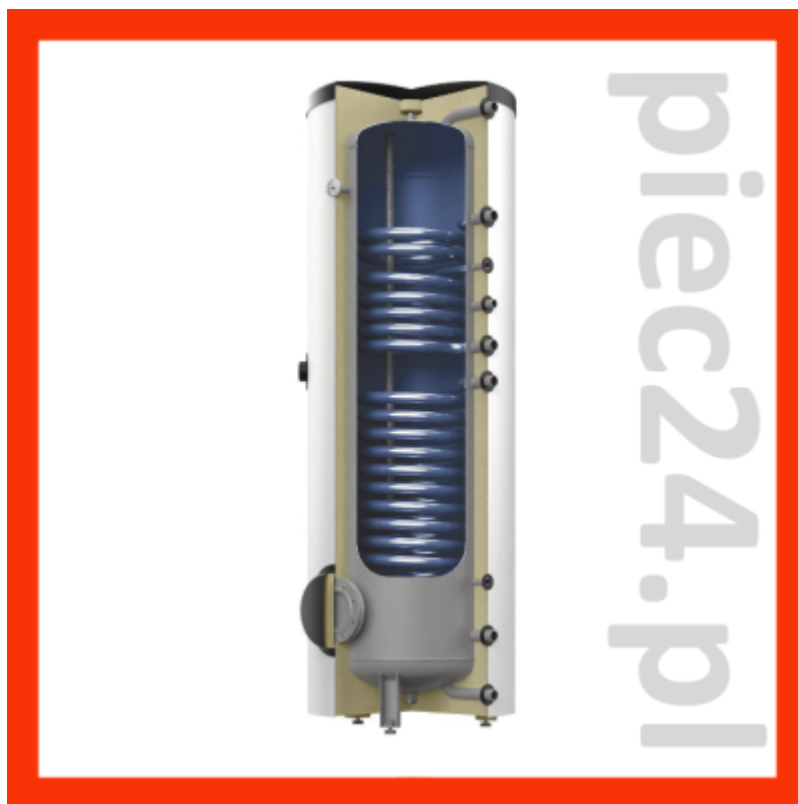


## Zasobnik Reflex Storatherm Aqua AF 750/2 - 2000/2 z dwoma węzownicami



### Zasobnik Reflex Storatherm Aqua AF 750/2 - 2000/2 z dwoma węzownicami

- stojący podgrzewacz wody z dodatkową węzownicą solarną
- emaliowany zgodnie z normą DIN 4753 cz. 3
- wyposażenie: anoda, termometr, otwór rewizyjny
- klasa palności B2 (DIN 4102)
- 1 anoda magnezowa w podgrzewaczach o pojemności 750 - 1000 l
- 1 anoda tytanowa w podgrzewaczach o pojemności 1500 - 2000 l
- dop. ciśnienie pracy: woda grzewcza: 16 bar, woda użytkowa: 10 bar
- dop. temp. pracy: woda grzewcza: 110 °C, woda użytkowa: 95 °C
- izolacja z włókien poliestrowych z płaszczem foliowym
- izolacja nałożona z możliwością demontażu

## Warianty

POJEMNOŚĆ [L]	MODEL	WYSYŁKA	CENA
750	AF 750/2_C	Na zamówienie	<b>18838.68 zł</b>
1000	AF 1000/2_C	Na zamówienie	<b>21633.24 zł</b>
1500	AF 1500/2_C	Na zamówienie	<b>46955.25 zł</b>
2000	AF 2000/2_C	Na zamówienie	<b>66929.22 zł</b>

## Dane techniczne

Typ	Indeks biały	Indeks srebrny	Pojemność l	Ø D mm	Wysokość H mm	Przekątna przechyty mm	Waga kg	Powierzchnia grzewcza m <sup>2</sup>	Strata postojowa W	Klasa efektywności energetycznej
AF 750/2_C	7849300	-	751	950	2023	1990	249	1,17/1,93	129	C
AF 1000/2_C	7849400	-	972	1050	2050	2025	320	1,17/2,45	146	C
AF 1500/2_C	7849500	-	1500	1240	2216	2250	495	1,9/3,9	171	C
AF 2000/2_C	7849600	-	2000	1440	2126	2200	670	2,25/4,2	188	C

## Dane doborowe

Podgrzewacz ciepłej wody z dwiema węzownicami do 1000 l: izolacja z włókien poliestrowych, 100 mm, z płaszczem foliowym od 1500 l: izolacja z włókien poliestrowych, 120 mm, z płaszczem foliowym		Poj.	Średnica bez izol. / z izolacją	Wys. bez izol. / z izolacją	Przekątna przechyty	Grubość izolacji	Moc trwała $t_{w1}=80\text{ }^{\circ}\text{C}; t_{w2}=60\text{ }^{\circ}\text{C};$ $t_{ch}=10\text{ }^{\circ}\text{C}; t_{wn}=45\text{ }^{\circ}\text{C}$				Wskaźnik wydajności $t_{kw}=10\text{ }^{\circ}\text{C};$ $t_{wn}=45\text{ }^{\circ}\text{C};$ $t_{sp}=60\text{ }^{\circ}\text{C}$		Strata postoj. W	Klasa energ.
							górna w.		dolna w.		górna w.	dolna w.		
Typ	Indeks biały	l	mm	mm	mm	mm	kW	l/h	kW	l/h	N <sub>L</sub>	N <sub>L</sub>	W	
AF 750/2_C	7849300	751	750/950	1932/2023	1990	100	33	815	60	1460	6,2	21	129	C
AF 1000/2_C	7849400	972	850/1050	1989/2050	2025	100	32	780	76	1870	7,1	26	146	C
AF 1500/2_C	7849500	1500	1000/1240	2109/2216	2250	120	57	1390	99	1430	11,4	29	171	C
AF 2000/2_C	7849600	2000	1200/1440	2019/2126	2200	120	72	1760	112	2449	14,4	32,3	188	C